



The mark of quality

Fiche Remplacement pile e8

Introduction :

Les contrôleurs E8 sont équipés d'une pile au lithium d'une durée de vie moyenne de 7 ans.



Lorsque la pile est à 0V, la configuration, les fichiers et les logos sont perdus, mais le logiciel reste présent.

Pensez à conserver une copie des fichiers de marquage et de la configuration matérielle.



**Débrancher le câble d'alimentation avant toute intervention dans le contrôleur.
Attention aux charges résiduelles des condensateurs.**

Procédure :

Retirez les 4 vis FHC ou Torx, puis poussez le carter rouge vers l'arrière pour accéder à l'intérieur :





The mark of quality

Fiche Remplacement pile e8

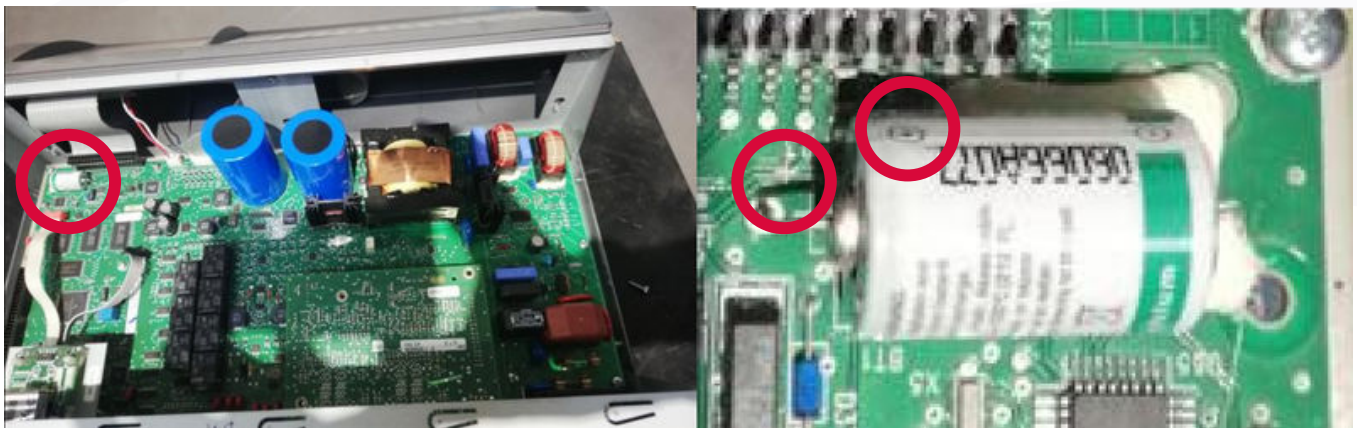
Remplacement de la Pile (Réf SIC : 3.300.007 / Réf RS : 436-4768) :

Deux options :

- Démontez la carte pour accéder aux soudures par le dessous
OU
- Couper les pattes de la pile au niveau du corps, puis souder la nouvelle pile directement sur les pattes existantes. (mettre du double face sous la pile avant souder)



Attention à la polarité de la pile



Fixer (pate à fixe ou double face) le carter, resserrez les 4 vis Torx ou FHC , puis rallumez l'appareil.

Rechargez les fichiers de marquage et reconfigurez le matériel si nécessaire.



The mark of quality

Fiche Remplacement pile e8

Reconfiguration du matériel :

- Rallumer la console **e8**
- Appuyer sur la touche **F10** pour continuer
- Note : Si un message d'erreur ou autre apparaît appuyer quand même sur **F10**
- Choisir votre machine à l'aide des **flèches directionnelles**
- Appuyer sur **F6** (paramètres accessoires) pour choisir les **accessoires (chargeur ...)**
- Appuyer sur **F12** pour valider l'opération
- Pour configurer la date, l'heure et l'horodatage : Appuyer sur **ALT** à l'aide de la flèche droite aller jusqu'à **Config**
- Choisissez l'**onglet Contrôleur** pour régler la Date et l'Heure
- Choisissez l'**onglet Horodatage** pour régler l'Horodatage
- Valider avec **F12**